

パンフレット別紙に記載のご加入の保険会社

受付時間
24時間 365日

0120-985-024

(あいおいニッセイ同和損保あんしん24受付センター)

0120-119-110

(東京海上日動安心110番)

または保険募集の取扱代理店

0120-977-175 (近鉄保険サービス) 受付時間 9:00~17:00 (土・日・祝日・年末年始・5/1を除く)

各社サービスのご案内 **自動セット**

あいおいニッセイ同和損保

【医療カウンセリングサービス】

- セカンドオピニオンのご相談
- 面談専門医のご紹介
- “がん”粒子線治療のご相談

【健康安心サポート】

- 健康検診サービス
- 健康・医療ご相談
- 介護安心サービス
- メンタルご相談
- 暮らしのトラブル(法律)・税務ご相談

※詳しくはパンフレット別紙をご覧ください。

東京海上日動

【メディカルアシスト】

お電話にて各種医療に関する相談に応じます。
また、夜間の救急医療機関や最寄りの医療機関をご案内します。

【デイリーサポート】

法律・税務・社会保険に関するお電話でのご相談や
暮らしのインフォメーション等、役立つ情報をご提供します。

【介護アシスト】

介護に関する相談に電話でお応えします。
また、高齢者の生活を支える各種サービスを優待条件でご紹介します。

※詳しくはパンフレット別紙をご覧ください。

よくある質問

Q 自転車事故での相手に対する損害賠償を補償する保険はあるのですか？

A 個人賠償責任補償特約で相手に対する損害賠償を補償する事ができます。
※個人賠償責任補償特約は傷害補償(基本補償)とセットでのご加入となります。

Q ご退職時における手続きについて

A 退職時にご加入者様に継続あるいは解約の確認をさせていただき、それぞれの手続きをさせていただきます。
保険料は月払いから年一括払いになり、ご指定の口座から振替させていただきます。
※あいおいニッセイ同和損保の医療保険については簡易な告知で一生生涯保障の個人の医療保険に移行いただけるお取り扱いもございます。

Q 中途加入について一斉募集締切後は中途加入できますか。

A 9月21日以降の日付で随時募集しております。また加入内容の変更も受付いたしますので、近鉄保険サービスまでご連絡ください。
フリーコール 0120-977-175

Q 団体割引・損害率による保険料の変動について

A 前年の保険金の支払状況や加入者数の変動により、保険料の割引率が確定します。それにより保険料を決定します。

近鉄グループの社員・ご家族の皆様へ

近鉄グループ

団体保険のご案内

大好評!

あなたやご家族の万一の備えのために…

3つの基本補償をご用意しました!



医療保険

(団体総合生活補償保険)

病気への備え

団体割引

20%

損害率による割引
10%



MS&AD
あいおいニッセイ同和損保



がん保険

(団体総合生活補償保険)

がんへの備え

団体割引

20%

損害率による割引
10%



おケガや日常生活に
関する補償

ケガへの備え

(団体総合生活保険)

+ 3つのオプション追加が可能!

団体割引

20%

損害率による割引
5%



【東京海ジョー】は、
東京海上日動の
キャラクターです。

保険期間 2020年8月21日(金)午後4時~2021年8月21日(土)午後4時まで1年間

お問い合わせは…

取扱代理店: **近鉄保険サービス(株)** 個人営業部(第三分野)

0120-977-175 (無料)

フリーコール

随時加入
OK!

保険の内容はインターネットでもご覧いただけます。 <https://www.kintetsu-hoken.co.jp>

引受保険会社: あいおいニッセイ同和損害保険株式会社 関西企業営業第2部 営業第1課 TEL:06-6363-7552
東京海上日動火災保険株式会社 (担当課) 関西営業第2部 営業第3課 TEL:06-6203-0283

もしもの時に備えたい

現在新規募集を停止しているプラン

現在新規募集を停止しており、更新の方のみの補償プラン、タイプ名は以下となります。

ゴルフープラン GF1、GF21、GF22、GF23、GF24、GF3、GF41、GF42、GF43

医療補償 C1、C2 携行品損害 F2、K2 その他特約 F5+F61、F5+F62、K5+K61、K5+K62

※加入者票にて加入状況をご確認いただけます。

詳細はP7～9

ご自身はもちろん、ご家族の皆様の万一の備え、大丈夫ですか？ お客様のライフスタイル

を取り巻くリスクをチェックしながら、必要な補償について確認してみましょう。

病気で入院したときに備えたい

例：28歳でご加入の場合

AD = 月額 **430** 円



保険金お受取例

●かぜをこじらせて肺炎で8日間入院

入院 日数
5,000円 × 8 = **40,000円**

●大腸ポリープで日帰り入院をし、手術

入院 日数 手術保険金
5,000円 × 1 + 50,000円 = **55,000円**

がんに関心したい

例：28歳でご加入の場合

DD = 月額 **260** 円



保険金お受取例

●甲状腺がんで5日間入院し、入院中に手術

入院 日数 手術保険金 がん診断保険金
5,000円 × 5 + 50,000円 + 2,000,000円 = **2,075,000円**

医療に関する補償

医療保険

病気入院に加え、手術保険金や介護一時金も受け取れる手厚い補償



疾病入院
疾病入院保険金



疾病手術・放射線治療
疾病手術・疾病放射線治療保険金



介護一時金支払特約
介護一時金

詳細は
P3

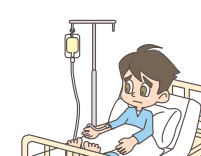
がんに関する補償

がん保険

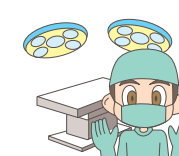
がん診断確定された場合、入院時のご負担をがん診断保険金で備える。入院しなくても、まとまった一時金が受け取れます。2年後に再発した場合もお支払いの対象になります。



がん診断
がん診断保険金



がん入院
がん入院保険金

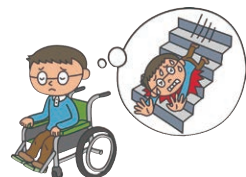


がん手術・放射線治療
がん手術・がん放射線治療保険金

詳細は
P4

ご自身はもちろんご家族様の万一のおケガに備えたい おケガに関する補償（基本補償）

傷害死亡・後遺障害



傷害入院



傷害通院



傷害手術



このようなおケガを補償します

本人型

本人型傷害

月額 **740** 円

保険の対象となる方

ご契約いただいている被保険者様ご本人が対象となります。



仕事中にケガをした



スポーツ中にケガをした



自転車運転中にケガをした

家族型

家族型傷害

月額 **2,270** 円

保険の対象となる方

ご契約いただいている被保険者様ご本人とその配偶者と同居のご親族および別居の未婚のお子様対象となります。



料理中にやけどをした



階段で転倒しケガをした



遊具から落下してケガをした

特約(日常生活事故に関する補償)をセットできます

例えばこんな時にお役にたちます

個人賠償責任



自転車で誤って他人にケガをさせた



飼い犬が他人にケガをさせた



買い物中に商品を誤って壊した

携行品



カメラを誤って落として壊した



釣り竿を誤って折ってしまった



ゴルフクラブを誤って折ってしまった

ホールインワン・アルバトロス費用



ホールインワンを達成した



ホールインワンをして友人に記念品を贈呈した

詳細は
P5・6



病気・介護などに備えて！

医療保険

団体総合生活補償保険 疾病補償特約・介護一時金支払特約セット

団体割引 20%

損害率による割引 **10%**
引受保険会社:あいおいニッセイ同和損害保険(株)



疾病入院

疾病入院保険金

1日につき 疾病入院保険金日額

5,000円 タイプAD **10,000円** タイプBD

病気で入院したとき

1入院につき
最大**180**日
が限度

日帰り入院
から
お支払い

病気で入院を開始した日から、
1,095日以内の入院を対象とします。



疾病手術・放射線治療

疾病手術・疾病放射線治療保険金

疾病入院保険金日額のコースが…

5,000円 タイプAD **10,000円** タイプBD

病気の治療のため約款所定の手術・放射線治療を受けたとき
入院中の手術／放射線治療 入院中の手術／放射線治療

5万円 **10万円**

入院中以外の手術 入院中以外の手術

2.5万円 **5万円**

手術・放射線治療を複数回受けた場合等
についてはお支払いの限度があります。



介護一時金支払特約

介護一時金

一時金として

100万円

所定の要介護状態が開始
した日から、その日を含め
て**90日**(フランチ
ズ期間90日)をこえて継
続したとき

介護一時金は一回のみのお支払いとなります。
介護一時金をお支払いした場合この特約は失効します。また継続時に補償内容の見直しが必要となりますのでご注意ください。

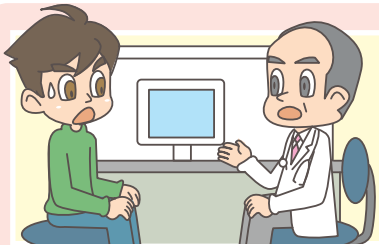
がんと闘う勇気を応援します！

がん保険

団体総合生活補償保険 がん補償特約セット

団体割引 20%

損害率による割引 **10%**
引受保険会社:あいおいニッセイ同和損害保険(株)



がん診断

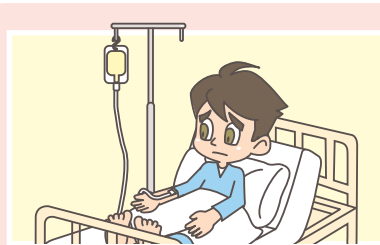
がん診断保険金

一時金として

200万円

がんと診断確定されたとき

がんと診断確定された日から
その日を含めて2年を経過し
た後の再発も対象です。



がん入院

がん入院保険金

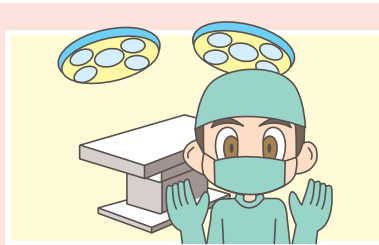
1日につき がん入院保険金日額

5,000円
※タイプDDのみ

がんと診断確定され
入院したとき

入院日数
無制限

日帰り入院
から
お支払い



がん手術・放射線治療

がん手術・がん放射線治療保険金

**手術に加え
放射線治療もお支払い**
※タイプDDのみ

がんと診断確定され治療
のため約款所定の手術・
放射線治療を受けたとき

入院中の手術／放射線治療 入院中以外の手術

5万円 **2.5万円**

手術・放射線治療を複数回受けた場合等
についてはお支払いの限度があります。

退職後も
安心

医療保険にご加入のみなさまが退職される際、従来の「近鉄グループ団体医療保険」の退職者団体に移行する選択肢に加えて、簡易な告知にて一生生涯保障の個人の医療保険(三井住友海上あいおい生命保険株式会社の新医療保険Aプレミア)に移行いただけるお取扱いがございます。

- (条 件) ●移行前契約の被保険者であった期間が継続して2年以上であること。
●過去2年間(※)に移行前契約の入院・手術・放射線治療に関する保険金の支払がないこと。
※事故日は「移行日を起点として過去2年以内」の場合をいい、未払事案や請求取下手案を含みます。
- (簡易告知の内容) ●過去5年以内に、ガンにより、医師による手術または医師の診察・検査・治療・投薬をつけたことがありますか。(ガンには、肉腫、白血病、悪性リンパ腫、骨髄腫、上皮内ガンを含む)
- (注 意 事 項) ●移行後契約は、2020年5月現在の商品を記載しています。
●三井住友海上あいおい生命で既にご契約がある方等、ご契約内容によっては移行できない場合や特約が付加できない場合があります。
●移行前契約と移行後契約の補償(保障)は異なります。商品内容の詳細については、必ず各商品の「パンフレット」「チラシ」等をご覧ください。
●ご検討に際しては、必ず「契約概要(移行制度専用)」「注意喚起情報(移行制度専用)」「ご契約のしおり・約款(移行制度専用)」をご覧ください。

■保険金額(ご契約金額)・保険料(保険期間1年、保険料払込方法 月払)

2020年8月21日 時点の満年齢		タイプAD	タイプBD
疾病入院保険金日額		1日につき 5,000円	1日につき 10,000円
疾病手術・放射線治療 保険金額		入院中の手術／放射線治療 5万円 入院中以外の手術 2.5万円	入院中の手術／放射線治療 10万円 入院中以外の手術 5万円
介護一時金額		100万円	100万円
月払保 険料	3歳～4歳	890円	1,770円
	5歳～9歳	300円	590円
	10歳～14歳	260円	500円
	15歳～19歳	220円	430円
	20歳～24歳	280円	560円
	25歳～29歳	430円	850円
	30歳～34歳	550円	1,080円
	35歳～39歳	580円	1,140円
	40歳～44歳	570円	1,130円
	45歳～49歳	720円	1,430円
	50歳～54歳	1,060円	2,080円
	55歳～59歳	1,530円	2,990円
	60歳	2,310円	4,500円
	61歳～64歳	2,310円	4,500円
	65歳～69歳	3,390円	継続のみ 6,500円
	70歳～74歳	継続のみ 5,510円	継続のみ 10,410円

疾病入院保険金支払対象期間 1,095日
疾病入院保険金支払限度日数 180日
免責期間0日

新規でご加入される方は年齢制限があります。

タイプAD … 満3歳～満69歳
タイプBD … 満3歳～満60歳

◀「特定精神障害補償特約」がセットされています。

- 記載の保険料は、前年度契約の加入実績により団体割引20%、損害率による割引10%を適用しています。
- 健康状態告知書質問事項の回答内容や加入申込票記載事項(年齢・他保険加入状況・保険金請求履歴等)等により、ご契約のお引受けをお断りしたり、引受条件を制限させていただくことがありますので、あらかじめご了承ください。
- 医療保険・がん保険にご加入の方は、別紙「団体総合生活補償保険サービスのご案内(疾病補償特約セットまたは、がん補償特約セット)」をご覧ください。
- このパンフレットは概要を説明したものです。ご加入にあたっては必ず「重要事項のご説明 契約概要のご説明・注意喚起情報のご説明」をご覧ください。また、詳しくは「ご契約のしおり(普通保険約款・特約)」をご用意していますので、取扱代理店または引受保険会社までご請求ください。ご不明な点につきましては、取扱代理店または引受保険会社にお問い合わせください。
- 【ご注意】商品改定および利率改定、団体割引率の変更により前年と補償内容・保険料が変更になっております。
自動継続される場合も必ず補償内容・保険料をご確認ください。

■保険金額(ご契約金額)・保険料(保険期間1年、保険料払込方法 月払)

2020年8月21日 時点の満年齢		タイプCD	タイプDD
がん診断保険金額		200万円	200万円
がん入院保険金日額		—	1日につき 5,000円
がん手術・放射線治療 保険金額		—	入院中の手術／放射線治療 5万円 入院中以外の手術 2.5万円
月払保 険料	0歳(生後15日～)	240円	270円
	1歳～4歳	240円	270円
	5歳～9歳	110円	130円
	10歳～14歳	110円	130円
	15歳～19歳	130円	150円
	20歳～24歳	180円	200円
	25歳～29歳	240円	260円
	30歳～34歳	310円	350円
	35歳～39歳	510円	580円
	40歳～44歳	970円	1,070円
	45歳～49歳	1,700円	1,870円
	50歳～54歳	2,640円	2,940円
	55歳～59歳	4,260円	4,690円
	60歳	5,970円	6,610円
	61歳～64歳	5,970円	6,610円
	65歳～69歳	継続のみ 8,550円	継続のみ 9,460円
	70歳～74歳	10,720円	11,960円

※上記の保険料は、被保険者(ご本人)数が1,000人～4,999人の金額です。
※補償内容および保険金をお支払いできない主な場合については、パンフレット別紙の「お支払いする保険金および費用保険金のご説明」をご確認ください。

がん入院保険金支払対象期間 無制限
免責期間0日

新規でご加入される方は年齢制限があります。

生後15日～満60歳

- 記載の保険料は、前年度契約の加入実績により団体割引20%、損害率による割引10%を適用しています。
- 健康状態告知書質問事項の回答内容や加入申込票記載事項(年齢・他保険加入状況・保険金請求履歴等)等により、ご契約のお引受けをお断りしたり、引受条件を制限させていただくことがありますので、あらかじめご了承ください。
- 医療保険・がん保険にご加入の方は、別紙「団体総合生活補償保険サービスのご案内(疾病補償特約セットまたは、がん補償特約セット)」をご覧ください。
- このパンフレットは概要を説明したものです。ご加入にあたっては必ず「重要事項のご説明 契約概要のご説明・注意喚起情報のご説明」をご覧ください。また、詳しくは「ご契約のしおり(普通保険約款・特約)」をご用意していますので、取扱代理店または引受保険会社までご請求ください。ご不明な点につきましては、取扱代理店または引受保険会社にお問い合わせください。
- 【ご注意】商品改定および利率改定、団体割引率の変更により前年と補償内容・保険料が変更になっております。
自動継続される場合も必ず補償内容・保険料をご確認ください。

新規募集

医療保険

がん保険

新規募集

おケガや日常生活に関する補償

更新の方のみ

ゴルフアープラン

医療補償

更新の方のみ

携行品損害

その他特約

おケガや日常生活に関する補償

(団体総合生活保険)

団体割引 **20%**

損害率による割引 **5%**
引受保険会社：東京海上日動火災保険株式会社

「日常生活のケガ」への備えに選べる3つのオプションで
日常生活の不安を“あんしん”に。

ベーシックプラン

基本補償

急激かつ偶然な外来の事故によりケガをした場合の補償

ケガによる死亡・後遺障害	事故の日からその日を含めて180日以内に死亡または身体に後遺障害が生じたとき
ケガによる入院	医師の治療を必要とし、事故の日からその日を含めて180日以内に入院されたとき 1事故について180日を限度とします。
ケガによる通院	医師の治療を必要とし、事故の日からその日を含めて180日以内に通院されたとき 1事故について90日を限度とします。
ケガによる手術	医師の治療を必要とし、事故の日からその日を含めて180日以内に手術されたとき



特約

基本補償とセットで加入できます。単独では加入できません。

1 個人賠償責任	他人にケガをさせたり、他人の物を壊したり、借りた物や預かった物(受託品)*2を壊したり盗まれてしまったとき等で損害を与え法律上の損害賠償責任を負ったとき *2 携帯電話、ノート型パソコン、自転車、コンタクトレンズ、眼鏡、1個または1組で100万円を超える物等は、受託品に含まれません。 ※国内での事故(訴訟が国外の裁判所に提起された場合等を除きます。)に限り、示談交渉は原則として東京海上日動が行います。
2 携行品	保険の対象となる方が所有する、自宅外で携行している家財に偶然な事故で損害が生じたとき ※自転車、ゴルフ・カート、サーフボード、携帯電話、ノート型パソコン、眼鏡、ペット、植物、手形その他の有価証券(小切手は含みません。)、商品・製品等は、補償の対象となりません
3 ホールインワン・アルバイトロス費用	日本国内でホールインワンまたはアルバイトロスを達成したとき

補償範囲
拡大!!



保険金額・保険料 (ご契約金額)

〈保険期間：1年、保険料払込方法：月払〉

更新の方のみ

傷害補償	タイプ名	本人型			家族型	
		F1 (3口まで)	F11	F12	K1 (3口まで)	
		本人	本人	本人	本人	配偶者・その他の親族
	死亡・後遺障害	260万円	—	—	200万円	160万円
	入院保険金日額	2,400円	5,000円	10,000円	2,400円	2,400円
	通院保険金日額	1,400円	2,000円	2,000円	1,400円	1,400円
	手術保険金*1	入院中2.4万円 入院中以外1.2万円	入院中5万円 入院中以外2.5万円	入院中10万円 入院中以外5万円	入院中2.4万円 入院中以外1.2万円	入院中2.4万円 入院中以外1.2万円
	月額保険料	740円	790円	1,090円	2,270円	

*1 手術保険金のお支払い額は、入院保険金日額の10倍(入院中の手術)または5倍(入院中以外の手術)となります。傷の処置や抜歯等お支払いの対象外の手術があります。



保険金額・保険料 (ご契約金額)

〈保険期間：1年、保険料払込方法：月払〉

個人賠償責任	タイプ名	本人型	家族型
		F3 (1口のみ)	K3 (1口のみ)
	支払限度額: 1事故につき	国内無制限・国外1億円 (免責金額(自己負担額)0円)	国内無制限・国外1億円 (免責金額(自己負担額)0円)
	月額保険料	140円 ※「本人型(F3)」にご加入の場合でも、「家族型(K3)」と同じ補償範囲となります。	140円
携行品	タイプ名	F2 (1口のみ)	K2 (1口のみ)
	保険金額	30万円 (免責金額(自己負担額)5,000円)	30万円 (免責金額(自己負担額)5,000円)
	月額保険料	130円	200円
ホールインワン・ アルバイトロス費用	タイプ名	F4 (1口のみ)	K4 (夫婦型・1口のみ)
	保険金額	30万円	30万円
	月額保険料	230円	340円

※保険金をお支払いする主な場合、保険金をお支払いしない主な場合についてはパンフレット別紙の各保険「補償の概要等」をご覧ください。

上記保険料は、被保険者(ご本人)数が1,000人～4,999人である場合の金額です。

新規募集

医療保険

がん保険

新規募集

おケガや日常生活に関する補償

更新の方のみ

ゴルフプラン

医療補償

更新の方のみ

携行品損害

その他特約

あなたの身の回り品を補償!

携行品損害

(団体総合生活保険)

団体割引 **20%**

損害率による割引 **5%**

引受保険会社: 東京海上日動火災保険株式会社

自宅外で携行している家財に偶然な事故で損害が生じたとき

保険金額
(保険期間を通じて保険金額限度) **30万円**限度

[免責金額(自己負担額)
1事故につき5,000円]

●旅行中カメラを落として壊した。●プレー中ゴルフクラブを折った。●買物中バッグを盗まれた。など
日本国内外において被保険者(保険の対象となる方)の居住する住宅以外の場所で、携行中もしくは住宅外で取得し、住宅
に持ち帰るまでの間の被保険者が所有する身の回り品に偶然な事故により生じた損害に対して保険金をお支払いします。
※自転車、ゴルフ・カート、サーフボード、携帯電話、ノート型パソコン、眼鏡、ペット、植物、手形その他の有価証券(小切
手は含みません。)、商品・製品等は、補償の対象となりません

(ご注意)

●他人からの預かり物、借り物は対象外となります。●盗難の場合、警察への届出が必要となります。
●保険期間を通じて保険金額を限度に保険金としてお支払いします。



〈保険期間: 1年、保険料払込方法: 月払〉

保険金額・保険料	本人型	家族型
タイプ名	F2	K2
保険金額: 1事故につき (免責金額(自己負担額) 5,000円)	30万円	30万円
月額保険料	130円	200円

●口数募集ではありません。
●家族型の場合、ご家族(ご本人、ご本人の配偶者、ご本人またはその配偶者の同居のご親族および別居の未婚のお子様)で保険期間を通じて保険金額30万円を共有いただく形になります。

その他特約

(団体総合生活保険)

団体割引 **20%**

損害率による割引 **5%**

引受保険会社: 東京海上日動火災保険株式会社

〈保険期間: 1年、保険料払込方法: 月払〉

保険金額・保険料	本人型		家族型	
タイプ名	F5+F61	F5+F62	K5+K61	K5+K62
借家人賠償責任*1 (免責金額(自己負担額) 0円)	500万円		500万円	
住宅内生活用動産 (免責金額(自己負担額) 5,000円)	50万円	100万円	50万円	100万円
月額保険料	680円	760円	720円	810円



*1 P5・6の基本補償(傷害補償)の「家族型」にご加入の場合でも「本人型」でのお引受けとなります。被保険者(保険の対象となる方)ご本人の加入依頼書記載の借戸室が対象となります。

※借家人賠償責任、住宅内生活用動産の補償内容については、パンフレット別紙「補償の概要等」をご確認ください。

※上記の保険料は被保険者(ご本人)数が1,000～4,999人の場合の金額です。

※保険金をお支払いする主な場合、保険金をお支払いしない主な場合についてはパンフレット別紙の各保険「補償の概要等」をご覧ください。

(ご加入方法等について)

一斉募集締切日



2020年7月3日(金)

新規にご加入いただく方



●お電話で近鉄保険サービス(株) **0120-977-175**までご連絡ください。

すでにご加入
いただいている方



●お送りした加入依頼書(東京海上日動)、加入申込票(あいおいニッセイ同和損保)とパンフレットを参考に現在の加入内容をご確認ください。

●現在ご加入の方で加入内容を変更されずに継続希望の方は、特段の手続きは不要です。
上記記載の募集締切日までにご加入者の方からの特段のお申し出または保険会社からの連絡がない限り、近鉄グループホールディングス(株)は、今年度の募集パンフレット等に記載の補償内容・保険料等にて、保険会社に保険契約を申し込みます。

●補償内容の変更を希望される方、継続を希望されない方は7月3日までに加入依頼書、加入申込票を訂正のうえ近鉄保険サービス(株)までご返送ください。

随時加入
OK!

一斉募集締切日以降の取扱



一斉募集締切日以降は**2020年9月21日以降**の日付で、新規加入・加入内容変更の受付を随時させていただきます。詳細については近鉄保険サービス(株)までお問い合わせください。

保険料の支払方法



●加入月の2か月後の給与から引去りになります。

ご加入に関する大切なお知らせ

詳細につきましては、団体保険パンフレット別紙をご覧ください。
更新時には保険料が年齢等により変更となったり、健康状態や年齢等により保険会社から加入をお断りすることがありますので、ご了承ください。

ご加入内容をご確認ください

ご加入・更新いただく前に保険商品がご希望に合致した内容となっていることを「重要事項説明書」「ご加入内容確認事項(意向確認事項)」(東京海上日動)および「重要事項のご説明」(あいおいニッセイ同和損保)にそって、必ずご確認ください。